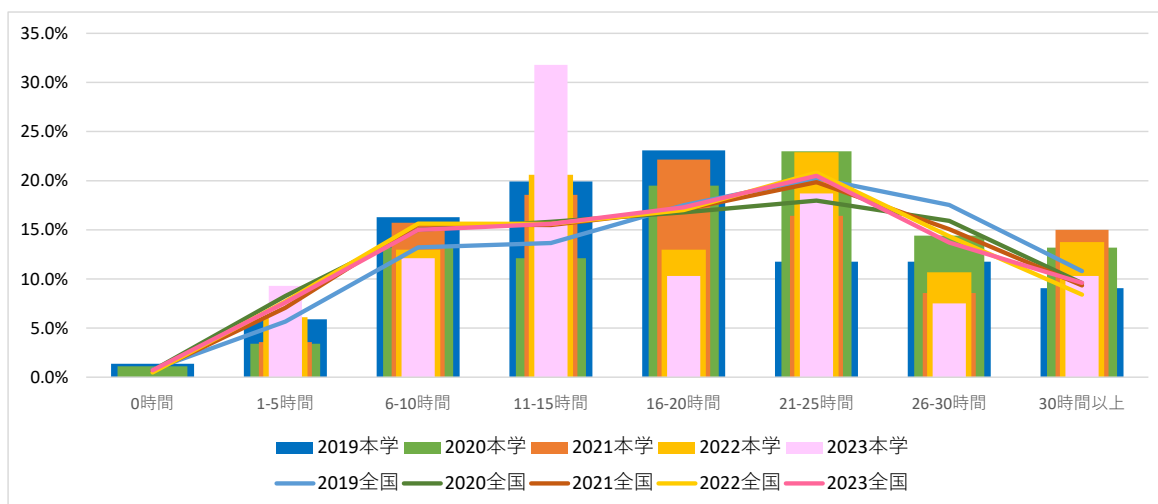


学修時間に関する調査（2019～2023年度 短期大学基準協会 短期大学生調査より）

あなたは今学期のふつうの1週間の中で、次の活動にどれくらい時間を費やしましたか。

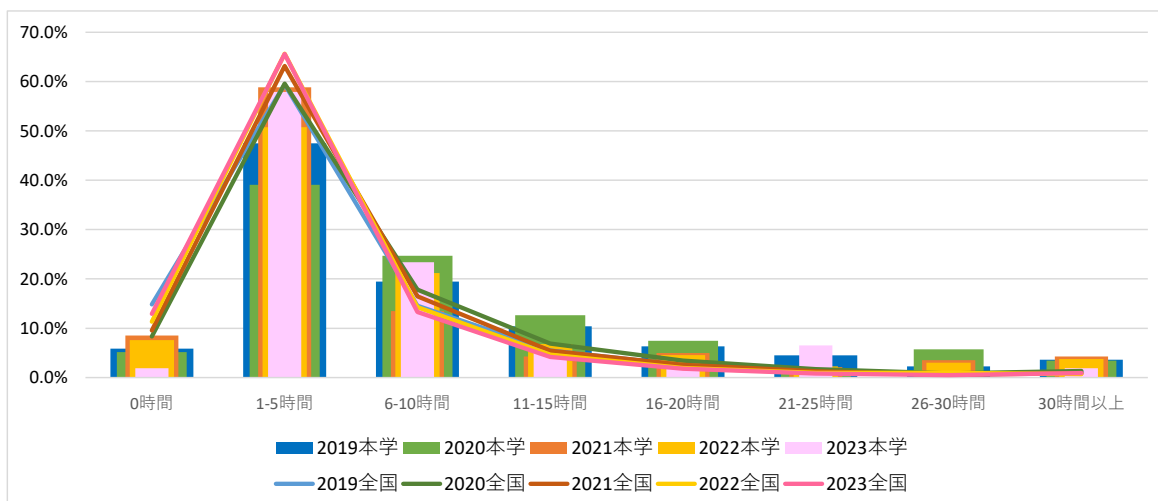
授業を受けた時間

	2019全国	2019本学	2020全国	2020本学	2021全国	2021本学	2022全国	2022本学	2023全国	2023本学
0時間	0.8%	1.4%	0.7%	1.1%	0.6%	0.0%	0.5%	0.0%	0.7%	0.0%
1-5時間	5.7%	5.9%	8.3%	3.4%	7.1%	3.6%	7.7%	6.1%	7.6%	9.3%
6-10時間	13.2%	16.3%	15.0%	13.2%	15.6%	15.7%	15.6%	13.0%	15.0%	12.1%
11-15時間	13.7%	19.9%	15.8%	12.1%	15.5%	18.6%	15.6%	20.6%	15.6%	31.8%
16-20時間	17.5%	23.1%	16.8%	19.5%	17.1%	22.1%	17.0%	13.0%	17.3%	10.3%
21-25時間	20.2%	11.8%	18.0%	23.0%	19.8%	16.4%	20.8%	22.9%	20.5%	18.7%
26-30時間	17.5%	11.8%	15.9%	14.4%	15.1%	8.6%	14.3%	10.7%	13.7%	7.5%
30時間以上	10.8%	9.0%	9.6%	13.2%	9.3%	15.0%	8.4%	13.7%	9.6%	10.3%



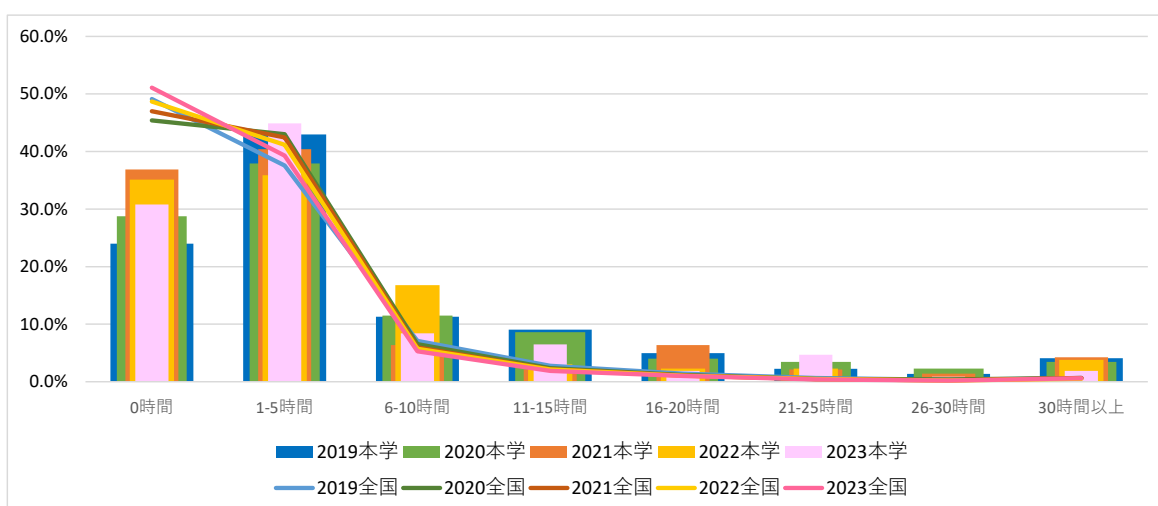
授業に関する勉強（予習・復習・宿題）

	2019全国	2019本学	2020全国	2020本学	2021全国	2021本学	2022全国	2022本学	2023全国	2023本学
0時間	14.8%	5.9%	8.3%	5.2%	9.6%	8.5%	11.3%	7.6%	12.9%	1.9%
1-5時間	59.4%	47.5%	59.6%	39.1%	63.2%	58.9%	65.7%	50.8%	65.6%	57.9%
6-10時間	14.6%	19.5%	17.8%	24.7%	16.5%	13.5%	14.3%	21.2%	13.3%	23.4%
11-15時間	5.5%	10.4%	6.9%	12.6%	5.4%	4.3%	4.7%	6.8%	4.2%	5.6%
16-20時間	2.5%	6.3%	3.5%	7.5%	2.6%	5.0%	2.0%	4.5%	1.8%	2.8%
21-25時間	1.3%	4.5%	1.7%	1.7%	1.3%	2.1%	0.9%	2.3%	0.8%	6.5%
26-30時間	0.6%	2.3%	0.9%	5.7%	0.6%	3.5%	0.9%	3.0%	0.5%	0.0%
30時間以上	1.0%	3.6%	1.3%	3.4%	0.9%	4.3%	0.7%	3.8%	0.9%	1.9%



授業に関係のない（自主的な）学習

	2019全国	2019本学	2020全国	2020本学	2021全国	2021本学	2022全国	2022本学	2023全国	2023本学
0時間	49.1%	24.0%	45.4%	28.7%	47.0%	36.9%	48.7%	35.1%	51.1%	30.8%
1-5時間	37.6%	43.0%	43.0%	37.9%	42.4%	40.4%	41.2%	35.9%	39.3%	44.9%
6-10時間	7.1%	11.3%	6.5%	11.5%	6.0%	6.4%	5.7%	16.8%	5.3%	8.4%
11-15時間	2.8%	9.0%	2.4%	8.6%	2.2%	2.1%	2.1%	3.1%	1.9%	6.5%
16-20時間	1.4%	5.0%	1.2%	4.0%	1.1%	6.4%	1.0%	2.3%	1.0%	1.9%
21-25時間	0.7%	2.3%	0.5%	3.4%	0.4%	2.1%	0.5%	2.3%	0.4%	4.7%
26-30時間	0.3%	1.4%	0.4%	2.3%	0.3%	1.4%	0.2%	0.8%	0.2%	0.9%
30時間以上	0.7%	4.1%	0.6%	3.4%	0.6%	4.3%	0.5%	3.8%	0.6%	1.9%



アルバイトや仕事

	2019全国	2019本学	2020全国	2020本学	2021全国	2021本学	2022全国	2022本学	2023全国	2023本学
0時間	20.5%	27.1%	28.5%	28.6%	27.6%	31.2%	23.0%	32.6%	20.6%	26.2%
1-5時間	10.7%	6.8%	12.9%	7.4%	12.4%	7.1%	12.9%	6.1%	13.4%	15.0%
6-10時間	16.9%	10.4%	17.4%	13.7%	17.9%	11.3%	17.8%	18.9%	18.3%	11.2%
11-15時間	19.1%	12.7%	17.1%	8.6%	17.3%	13.5%	18.2%	9.1%	18.0%	15.9%
16-20時間	15.8%	14.5%	12.1%	15.4%	13.0%	16.3%	13.8%	12.1%	14.5%	12.1%
21-25時間	7.4%	15.8%	5.5%	13.1%	5.3%	9.9%	6.5%	10.6%	6.7%	10.3%
26-30時間	3.9%	9.5%	2.3%	7.4%	2.5%	7.1%	2.9%	5.3%	2.9%	5.6%
30時間以上	5.4%	3.2%	4.3%	5.7%	4.0%	3.5%	5.0%	5.3%	5.7%	3.7%

