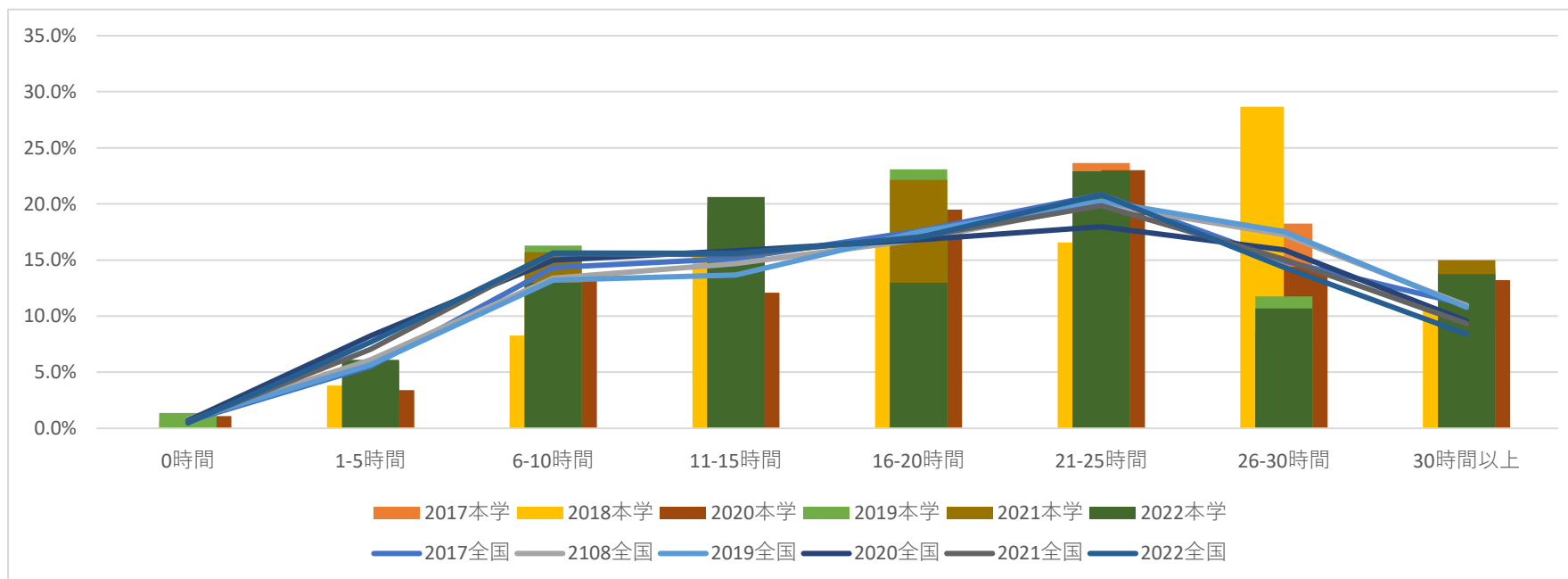


## 学修時間に関する調査（2017～2022年度 短期大学基準協会 短期大学生調査より）

あなたは今学期のふつうの1週間の中で、次の活動にどれくらい時間を費やしましたか。

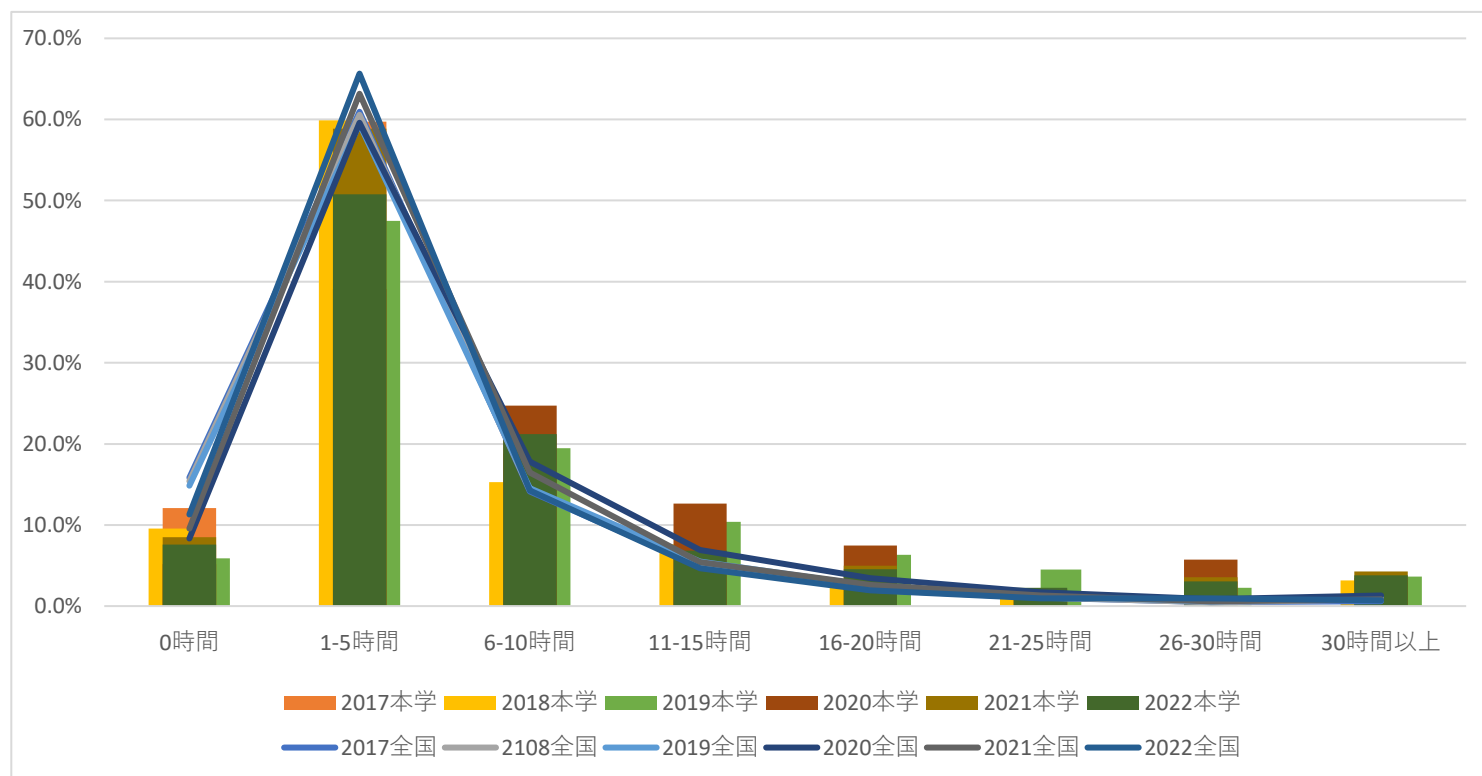
### 授業を受けた時間

	2017全国	2017本学	2108全国	2018本学	2019全国	2019本学	2020全国	2020本学	2021全国	2021本学	2022全国	2022本学
0時間	0.6%	0.7%	0.8%	0.0%	0.8%	1.4%	0.7%	1.1%	0.6%	0.0%	0.5%	0.0%
1-5時間	5.5%	4.1%	6.1%	3.8%	5.7%	5.9%	8.3%	3.4%	7.1%	3.6%	7.7%	6.1%
6-10時間	14.3%	8.8%	13.4%	8.3%	13.2%	16.3%	15.0%	13.2%	15.6%	15.7%	15.6%	13.0%
11-15時間	15.1%	12.8%	14.7%	15.3%	13.7%	19.9%	15.8%	12.1%	15.5%	18.6%	15.6%	20.6%
16-20時間	17.6%	17.6%	16.8%	16.6%	17.5%	23.1%	16.8%	19.5%	17.1%	22.1%	17.0%	13.0%
21-25時間	20.8%	23.6%	20.0%	16.6%	20.2%	11.8%	18.0%	23.0%	19.8%	16.4%	20.8%	22.9%
26-30時間	14.9%	18.2%	17.2%	28.7%	17.5%	11.8%	15.9%	14.4%	15.1%	8.6%	14.3%	10.7%
30時間以上	11.0%	14.2%	10.9%	10.8%	10.8%	9.0%	9.6%	13.2%	9.3%	15.0%	8.4%	13.7%



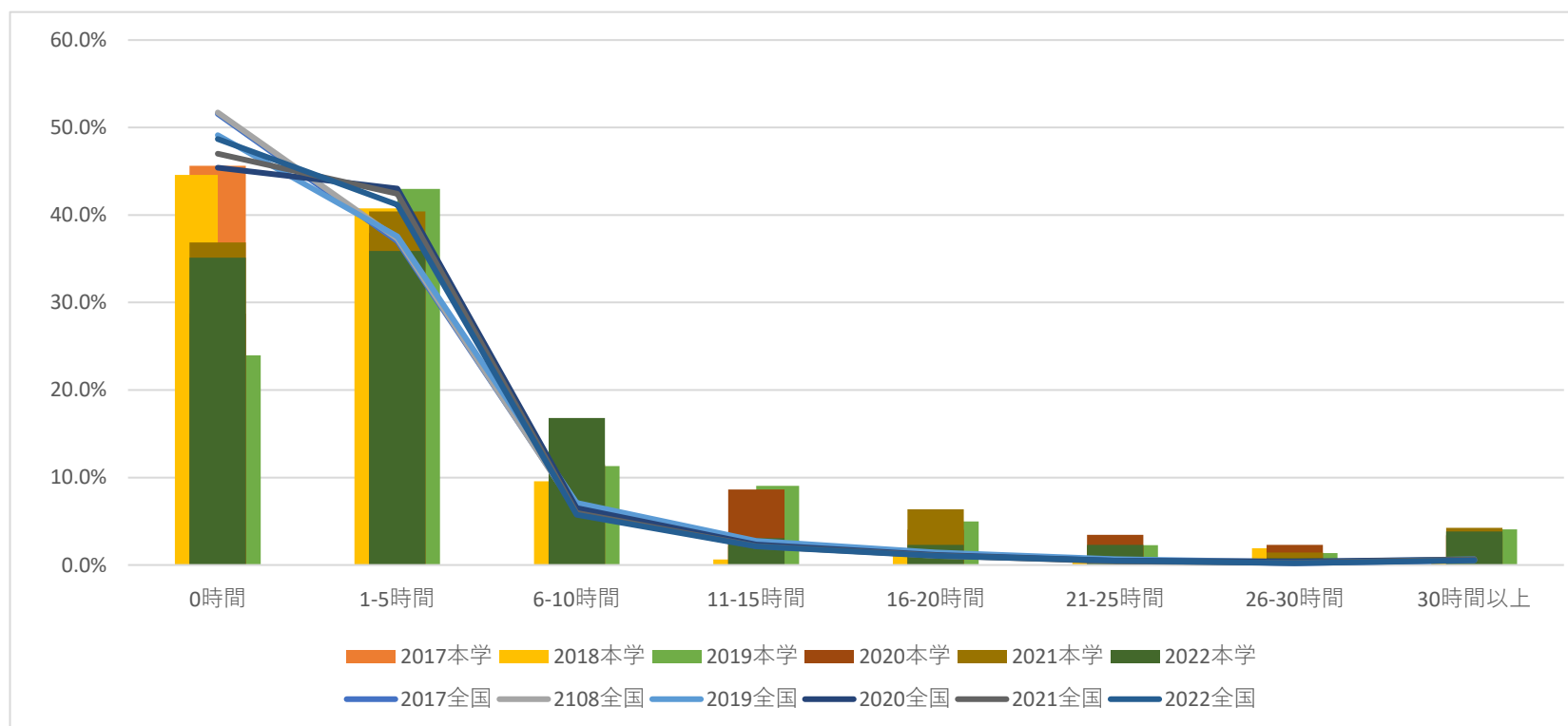
### 授業に関する勉強（予習・復習・宿題）

	2017全国	2017本学	2108全国	2018本学	2019全国	2019本学	2020全国	2020本学	2021全国	2021本学	2022全国	2022本学
0時間	15.8%	12.1%	15.4%	9.6%	14.8%	5.9%	8.3%	5.2%	9.6%	8.5%	11.3%	7.6%
1-5時間	60.9%	59.7%	60.6%	59.9%	59.4%	47.5%	59.6%	39.1%	63.2%	58.9%	65.7%	50.8%
6-10時間	14.2%	18.8%	14.3%	15.3%	14.6%	19.5%	17.8%	24.7%	16.5%	13.5%	14.3%	21.2%
11-15時間	4.9%	2.7%	5.2%	7.6%	5.5%	10.4%	6.9%	12.6%	5.4%	4.3%	4.7%	6.8%
16-20時間	2.0%	2.0%	2.1%	3.2%	2.5%	6.3%	3.5%	7.5%	2.6%	5.0%	2.0%	4.5%
21-25時間	1.0%	2.0%	1.1%	1.3%	1.3%	4.5%	1.7%	1.7%	1.3%	2.1%	0.9%	2.3%
26-30時間	0.5%	0.7%	0.5%	0.0%	0.6%	2.3%	0.9%	5.7%	0.6%	3.5%	0.9%	3.0%
30時間以上	0.6%	2.0%	0.8%	3.2%	1.0%	3.6%	1.3%	3.4%	0.9%	4.3%	0.7%	3.8%



### 授業に関係のない（自主的な）学習

	2017全国	2017本学	2108全国	2018本学	2019全国	2019本学	2020全国	2020本学	2021全国	2021本学	2022全国	2022本学
0時間	51.6%	45.6%	51.7%	44.6%	49.1%	24.0%	45.4%	28.7%	47.0%	36.9%	48.7%	35.1%
1-5時間	37.0%	39.6%	37.3%	40.8%	37.6%	43.0%	43.0%	37.9%	42.4%	40.4%	41.2%	35.9%
6-10時間	6.3%	6.0%	6.2%	9.6%	7.1%	11.3%	6.5%	11.5%	6.0%	6.4%	5.7%	16.8%
11-15時間	2.5%	3.4%	2.4%	0.6%	2.8%	9.0%	2.4%	8.6%	2.2%	2.1%	2.1%	3.1%
16-20時間	1.2%	0.0%	1.0%	1.3%	1.4%	5.0%	1.2%	4.0%	1.1%	6.4%	1.0%	2.3%
21-25時間	0.6%	2.0%	0.5%	0.6%	0.7%	2.3%	0.5%	3.4%	0.4%	2.1%	0.5%	2.3%
26-30時間	0.2%	0.0%	0.3%	1.9%	0.3%	1.4%	0.4%	2.3%	0.3%	1.4%	0.2%	0.8%
30時間以上	0.6%	3.4%	0.6%	0.6%	0.7%	4.1%	0.6%	3.4%	0.6%	4.3%	0.5%	3.8%



## アルバイトや仕事

	2017全国	2017本学	2108全国	2018本学	2019全国	2019本学	2020全国	2020本学	2021全国	2021本学	2022全国	2022本学
0時間	21.3%	37.6%	21.1%	42.0%	20.5%	27.1%	28.5%	28.6%	27.6%	31.2%	23.0%	32.6%
1-5時間	10.2%	11.4%	10.6%	8.3%	10.7%	6.8%	12.9%	7.4%	12.4%	7.1%	12.9%	6.1%
6-10時間	17.0%	10.1%	16.5%	12.1%	16.9%	10.4%	17.4%	13.7%	17.9%	11.3%	17.8%	18.9%
11-15時間	18.6%	9.4%	18.9%	13.4%	19.1%	12.7%	17.1%	8.6%	17.3%	13.5%	18.2%	9.1%
16-20時間	15.7%	14.8%	15.8%	10.8%	15.8%	14.5%	12.1%	15.4%	13.0%	16.3%	13.8%	12.1%
21-25時間	8.3%	9.4%	8.0%	7.0%	7.4%	15.8%	5.5%	13.1%	5.3%	9.9%	6.5%	10.6%
26-30時間	3.5%	3.4%	3.7%	2.5%	3.9%	9.5%	2.3%	7.4%	2.5%	7.1%	2.9%	5.3%
30時間以上	5.4%	4.0%	5.3%	3.8%	5.4%	3.2%	4.3%	5.7%	4.0%	3.5%	5.0%	5.3%

