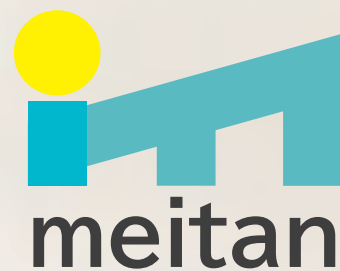


Study at meitan.



*Discover
A New You.*



今治明德短期大学 留学生向け大学案内
Campus Guide for International Students

建学の精神

本学の建学の精神は、「明德を明らかにする」にあります。これは中国の古典「大学」の一節、「大学之道ハ明德ヲ明ラカニスルニ在リ、民ヲ新タニスルニ在リ、至善ニ止マルニ在リ」に依拠しています。「明德」とは、生まれながらにしてもっているすばらしい本性(天賦の徳性)のことであり、これは教職員にも学生にも備わっています。この「明德」を教職員と学生が共に学び合う(教え教えられる)関係の中で、引き出し合い、磨き上げ、美しく逞しく生きていく力に昇華させていくことが本学の建学の精神です。この「明德を明らかにする」との建学の精神に基づく人格教育を教育理念とし、深く専門の学芸を教授研究し、職業又は、实际生活に必要な能力を育成することにより、地域に根ざしつつ人類の文化と福祉の発展に貢献することを本学の目的としています。

沿革

2016年	学園創立110周年・短大創立50周年記念式典
2008年	調理師養成施設認可
1989年	介護福祉士養成施設認可(厚生省内示)
1987年	男女共学
1973年	幼児教育学科開設
1966年	今治明德短期大学設置認可 栄養士養成施設認可 明德短期大学開学
1951年	学校法人今治明德学園設立認可
1906年	私立今治技芸女学校(修業年限2ヶ年)開校

CONTENTS

- 01_ 建学の精神 / 沿革
- 02_ 学長挨拶 / 国際交流
- 03_ ライフデザイン学科 介護福祉コース
- 05_ ライフデザイン学科 食物栄養コース
- 07_ ライフデザイン学科 調理ビジネスコース
- 09_ ライフデザイン学科 国際観光ビジネスコース
- 11_ 幼児教育学科
- 13_ CAMPUS MAP / ACCESS
- 14_ 学生寮 / 申請手続

学びを力に

泉 浩徳

今治明德短期大学 学長



今治明德学園は1906年に開学、短期大学は1966年に開設され、学園・短大ともに大変長い歴史があります。

開学当初は女子高校、女子短期大学としてスタートしましたが、多様性が求められる時代に先駆けて男女共学制とし、留学生の受け入れも積極的に行ってきました。

本学は、2000年に中国から留学生を受け入れたのを皮切りに、現在までに多くの卒業生を輩出してきました。その卒業生の多くが日本や母国で活躍しています。

本学卒業後は、4年制大学に編入することもできますし、在学中に資格を取得することで、日本での就職も有利に進めることができます。

ぜひ、実績のある本学で、皆さんの夢を目指してください。

国際交流

本学は、2011年に阜陽師範学院（1956年創立）に属する総合大学である阜陽師範学院信息工程学院（中国安徽省阜陽市）と「学術交流協定」を締結しました。この協定は、教員と学生の交流を通じた教育研究活動の発展を目的とするもので、本学では日本語と日本文化の習得を目指す阜陽師範学院からの留学生を2012年度より受け入れています。



介護福祉コース

ライフデザイン学科

地域共生社会を支える
介護福祉士を養成します。

取得可能な免許・資格

国家試験
受験資格

介護福祉士

- 社会福祉主事任用資格

介護福祉士国家資格は、専門的な知識と技術をもって、生活に支障のある高齢者・障がい者を対象に心身の状況に応じた介護と、その介護者に介護に関する指導を行う専門職です。この資格を取得すると、日本で介護福祉士として働くことができます。本学では、留学生対象の国家試験対策で資格取得をサポートしています。

年間スケジュール

1年次

- 4月 入学式
オリエンテーション
島四国遍路
新入生交流研修
- 5月 クラスマッチ
- 7月 前期試験
- 8月 教育進路懇談会
- 10月 介護実習A開始
学生祭
- 1月 後期試験
介護実習A終了
- 2月 介護実習B

2年次

- 4月 オリエンテーション
- 5月 クラスマッチ
介護実習C
- 7月 前期試験
- 8月 教育進路懇談会
- 9月 介護実習D
- 10月 介護実習E
学生祭
- 1月 後期試験
介護福祉士国家試験
- 2月 介護福祉研究集会
- 3月 卒業式

※予定・自由参加行事も含まれます。

カリキュラム



PICK UP 医療的ケア

経管栄養や喀痰吸引など、介護福祉士に認められる医療的ケアを学びます。これらの行為には、人体の構造や機能、高齢の方や障がいのある方の特徴など、深い知識と確かな技術が必要です。本学では、経験の豊富な教員が、一人ひとり丁寧に指導しています。



PICK UP 介護実習

学内で実践の根拠となる知識や介護の支援技術を学び、地域での活動を中心としたカリキュラムで実践力を高めながら、介護の現場で介護実習を行います。介護現場での実習は1年次の10月から卒業まで、2年間で450時間行います。



PICK UP 人間関係

今治市にある緑豊かな大島には、島四国八十八ヶ所という霊場があります。そこではお遍路さんを受け入れ、お接待する心が200年以上にわたって受け継がれています。「島四国遍路」を体験し、地域の人々の生き方や文化にふれることで、先人に対する敬意やコミュニケーションの意義など、介護福祉に必要な人と人の関係について学んでいきます。



介護福祉

食物栄養

調理ビジネス

国際観光ビジネス

幼児教育学科

社会で活躍できる実践力ある
栄養士を養成します。

食物栄養コース

ライフデザイン学科

取得可能な免許・資格

国家資格 栄養士

- フードコーディネーター [3級]
- 医事管理士
- 医療管理秘書士

年間スケジュール

1年次

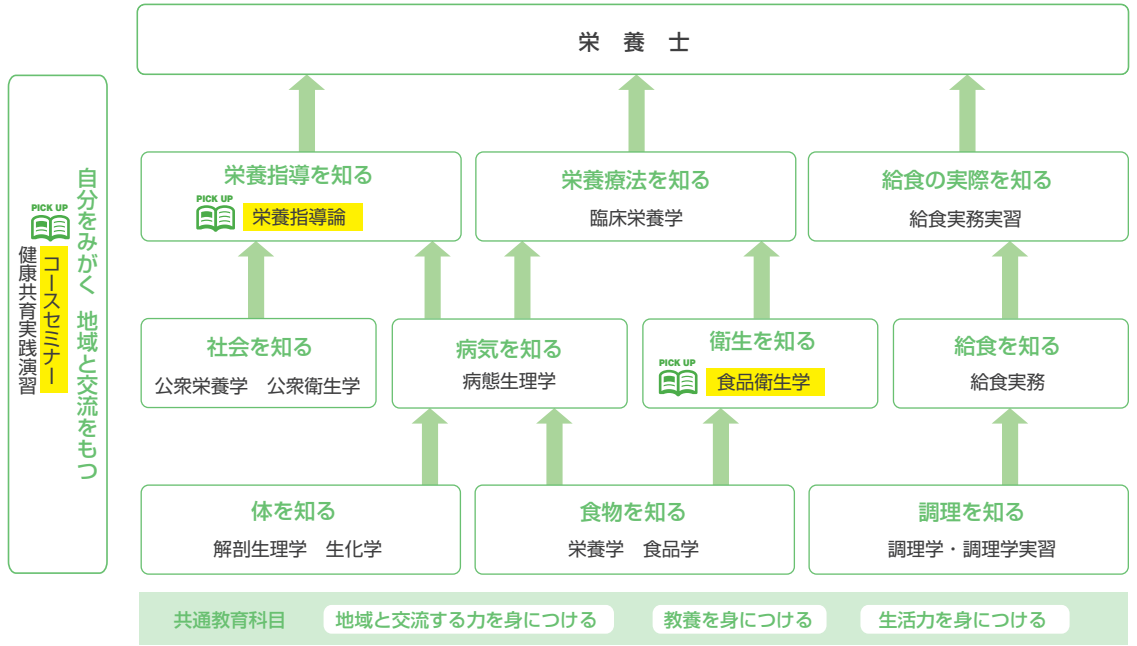
- 4月 入学式
オリエンテーション
新入生交流研修
1・2年生交流セミナー
- 5月 クラスマッチ
- 7月 前期試験
- 8月 教育進路懇談会
- 10月 学生祭
農業まつり参加
福祉まつり参加
- 12月 給食実務学内実習
(約1週間)
- 1月 農業まつり参加
後期試験
給食実務学内実習報告会

2年次

- 4月 オリエンテーション
1・2年生交流セミナー
- 5月 クラスマッチ
- 6月 給食実務学外実習
(約1週間)
- 7月 食育劇
前期試験
- 8月 給食実務学外実習報告会
教育進路懇談会
- 10月 学生祭
農業まつり参加
福祉まつり参加
- 12月 栄養士養成校統一試験
- 1月 農業まつり参加
後期試験
- 3月 卒業式

※予定・自由参加行事も含まれます。

カリキュラム



PICK UP 食品衛生学実験

安全な食を提供するために、実験を通して自分自身や身の回りの衛生点検を視覚的に捉え、食品の安全性や調理に関する衛生などの知識を習得します。



PICK UP 栄養指導論実習

地域の健康教室や保育園児の食育活動を通して、集団栄養指導を体験します。対象者のライフステージによる栄養的特徴を理解して、適切な栄養指導の教材(ポスター、食品模型、運動実技など)を作成し、食事や日常生活のアドバイスをを行います。



PICK UP コースセミナー

地域イベントなどに参加して、「食育SATシステムを使った食事診断」、「骨密度測定などの健康チェック」、「自作教材を使った食育活動」など、人との交流を重視した実践を重ねています。

食育SATシステム

食品模型を選んで乗せることで、普段の食事量や栄養量が適正でバランスがとれているかを瞬時に確認できるシステムです。

フード・スイーツ・カフェを学び
幅広く活躍できる「調理師」を養成します。

調理ビジネスコース

ライフデザイン学科



取得可能な免許・資格

国家資格 調理師

- 食育インストラクター
- フードコーディネーター [3級]
- カフェクリエーター [3級]
- ふぐ取扱者資格
- 専門調理師・調理技能士 (学科試験免除)
- 医事管理士
- 医療管理秘書士

年間スケジュール

1年次

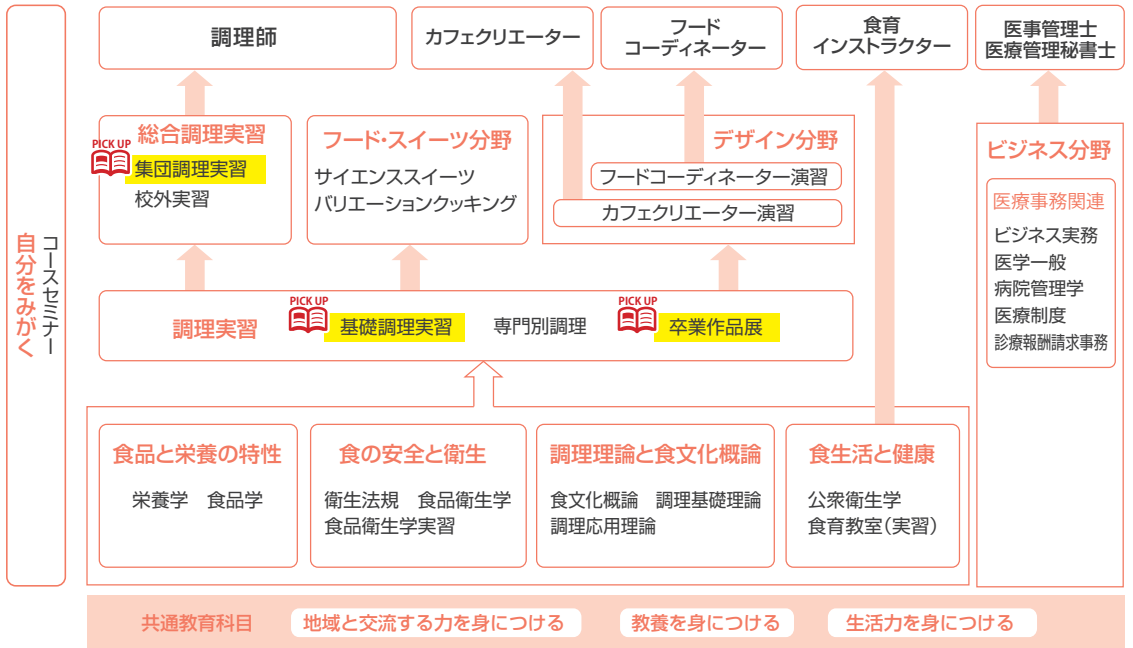
- 4月 入学式
オリエンテーション
- 5月 クラスマッチ
- 7月 前期試験
- 8月 教育進路懇談会
- 10月 学生祭
- 1月 後期試験
- 2月 ふぐ取扱者試験

2年次

- 4月 1年生との交流会
オリエンテーション
- 5月 クラスマッチ
- 7月 前期試験
- 8月 教育進路懇談会
- 9月 校外実習 (約1~2週間)
- 10月 集団調理実習
学生祭
- 1月 後期試験
卒業作品展
技術考査試験
食育インストラクター試験
- 2月 ふぐ取扱者試験
- 3月 卒業式

※予定・自由参加行事も含まれます。

カリキュラム



PICK UP
基礎調理技術

3~4人のグループで包丁の持ち方、研ぎ方、切り方などを学びます。大根の桂むき、魚のおろし方、料理の盛りつけ方などや、生食・煮る・焼く・揚げる・蒸すの「五法」を習得します。



PICK UP
集団調理実習

100食分の料理を作り、衛生面や基本的な技術、器具の扱い方、現場での対応力を身につけます。チームワークを大切にしながら、自分の担当に責任を持って進めていきます。



PICK UP
卒業作品展

習得した技術や知識、磨いたセンスを最大限に発揮させる卒業前の一大イベントです。学びの集大成として個人作品を、90センチ四方で表現します。



介護福祉

食物栄養

調理ビジネス

国際観光ビジネス

幼児教育学科



観光立国を支える人材を
育成します。

国際観光ビジネスコース

ライフデザイン学科

取得可能な免許・資格

国家資格 国内旅行業務取扱管理者

国家資格 総合旅行業務取扱管理者

- 日商簿記検定2級
- マイクロソフトオフィススペシャリスト検定 (MOS検定)
- 旅行地理検定上級(日本・世界)
- TOEIC
- 医事管理士
- 医療管理秘書士

年間スケジュール

1年次

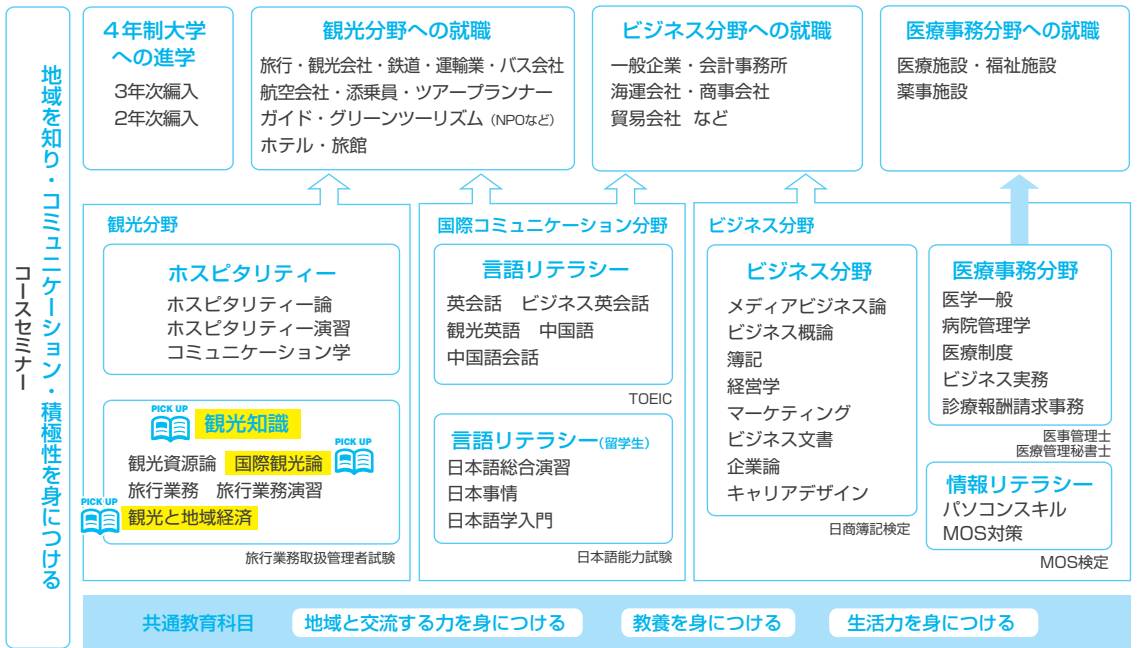
- 4月 入学式
オリエンテーション
新入生交流研修
TOEIC Listening & Reading Test
- 5月 クラスマッチ
- 7月 前期試験
- 8月 教育進路懇談会
- 9月 国内旅行業務取扱
管理者試験
- 10月 学生祭
- 1月 後期試験

2年次

- 4月 オリエンテーション
- 5月 クラスマッチ
- 7月 前期試験
- 8月 教育進路懇談会
- 10月 総合旅行業務取扱
管理者試験
医事管理士試験
学生祭
- 1月 後期試験
TOEIC Listening & Reading Test
- 3月 卒業式

※予定・自由参加行事も含まれます。

カリキュラム



PICK UP
国際観光論

観光の視点から国際理解を深めるために、日本から海外に行く日本人旅行者と海外から日本に来る訪日外国人旅行者の現状と課題を理解し、日本の観光政策の今後について考えていきます。



PICK UP
観光と地域経済

誰もが安全で快適な観光地づくりをすることは、観光の一番のおもてなしとなります。私たちが住む今治市を「安心して観光できるまち」にするための方法を、まちを歩いて考えていきます。



PICK UP
観光知識(学外観光研修)

「観光資源論」「観光と地域経済」などの授業で論理的な知識を学んだ上で、学外観光研修で今治市内をはじめ、中四国地方の観光を体験します。観光は、地域そのものが教室になります。研修を通して地域についての理解を深め、活性化や課題などについて考えていきます。



介護福祉

食物栄養

調理ビジネス

国際観光ビジネス

幼児教育学科

幼児教育学科

一人ひとりの子どもと向き合える保育者を育成します。

取得可能な免許・資格

国家資格 **保育士**

幼稚園教諭二種免許状

- 児童厚生二級指導員
- ピアヘルパー
- 社会福祉主事任用資格

年間スケジュール

1年次

- 4月 入学式
オリエンテーション
新入生交流会
- 5月 幼稚園見学実習
クラスマッチ
- 7月 前期試験
- 8月 教育進路懇談会
- 10月 学生祭
- 11月 幼稚園実習(約2週間)
- 12月 保育所見学実習
- 1月 後期試験
- 2月 保育実習(約2週間)

2年次

- 4月 オリエンテーション
- 5月 クラスマッチ
- 6月 幼稚園実習(約2週間)
- 7月 前期試験
- 8月 保育実習(約2週間)
教育進路懇談会
- 10月 保育実習(約2週間)
学生祭
- 11月 保育実習(約2週間)
- 1月 後期試験
- 3月 卒業式

※予定・自由参加行事も含まれます。

カリキュラム

	幼稚園教諭	保育士	児童厚生員
	全ての学びを統括する (総合演習)		
	教職実践演習 (幼稚園)	保育実践演習	
2年次	子ども家庭支援論 保育学特論 子どもの理解と援助 子どもの食と栄養 保育臨床相談 臨床心理学	保育カリキュラム論 幼児と人間関係 保育内容の指導法「人間関係」 「健康」「環境」「言葉」「音楽表現」 「身体表現」「造形表現」 器楽 教育方法論 子育て支援 特別支援教育 社会的養護 乳児保育	児童館・放課後児童 クラブの活動内容と 指導法 児童館・放課後児童 クラブの機能と運営
1年次	教育原理 保育者論 社会的養護 子ども家庭福祉 社会福祉 保育原理 教育・保育の 本質・目的を学ぶ	保育の心理学 子ども家庭支援の心理学 子どもの保健 保育内容総論 幼児と健康 幼児と環境 幼児と言葉 幼児と表現 保育内容の指導法-「音楽表現」 器楽 声楽 造形表現 身体表現 子どもの健康と安全 乳児保育 障害児保育 教育・保育の対象を 理解する	地域と子育て支援 (めいたん広場・おでかけ児童館・ 地域でのボランティア活動) 児童館・放課後児童 クラブの機能と運営 地域社会で 主体性、協働性を培う
	共通教育科目 地域と交流する力を身につける 教養を身につける 生涯スポーツ スポーツの科学 法学 語学 情報処理		生活力を身につける



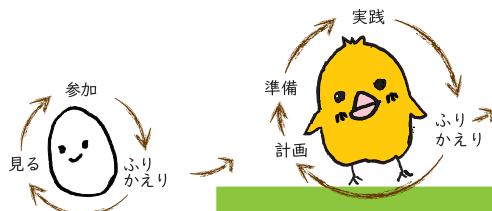
PICK UP 保育内容「健康」の指導法

子どもの健康な心と体を育て、自ら健康で安全な生活を作り出す力を養うために、乳幼児期の運動習慣や生活習慣、食習慣に関する指導の方法などの知識や技術を実践的に学んでいきます。



PICK UP 保育内容「環境」の指導法

子どもにとっての環境(人・物・自然・社会等)の視点から子どもの育ちを学びます。自然事象や動植物に興味や関心を持っている子どもに保育者として関わることができるよう、子どもにとってふさわしい「環境」を考えさせていただきます。



おでかけ児童館
(見て参加して学ぶ)

めいたん広場
(実践して学ぶ)

明德短大 × 今治市 × 地域住民
地域に根差し地域に貢献する保育者の育成

1年次 → 2年次



PICK UP 地域と子育て支援

1年次から2年次まで継続して「地域と子育て支援」という授業で「おでかけ児童館」と「めいたん広場」を市役所と連携して実施しています。

1年次は「おでかけ児童館」に参加学習(見て学ぶ)、2年次は「めいたん広場」を自主的に計画・運営して実践力を高めます。

介護福祉

食物栄養

調理ビジネス

国際観光ビジネス

幼児教育学科

Meitan Campus Map



PCラウンジ(1号館)



めいたん・ベジファーム



調理実習室(1号館)



ピアノレッスン室(2号館)



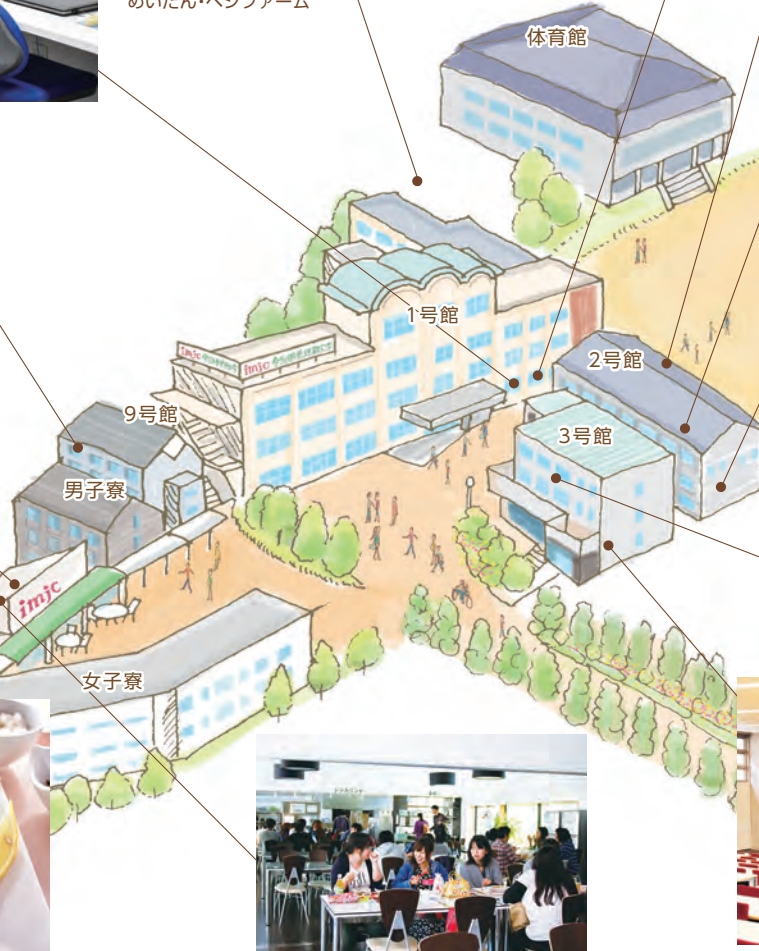
介護実習室(9号館)



第1集団調理実習室



日替わりランチ



音楽室(2号館)



図書館(2号館)



第2PCルーム(3号館)



めーたんホール(学生食堂)



大講義室(3号館)

ACCESS



上海浦東国際空港 → 松山空港

上海浦東国際空港 → 高松空港

北京空港 → 大連空港 → 広島空港



女子寮



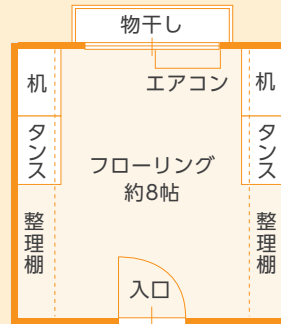
※和室もあります。

部屋の備品
・机・整理棚・エアコン等

共同施設・設備等

・キッチン・食堂・冷蔵庫・レンジ
・浴室・トイレ・洗面所・洗濯機
・ロビー・テレビ・Wi-Fi 等

男子寮



部屋の備品
・机・整理棚・エアコン等

共同施設・設備等

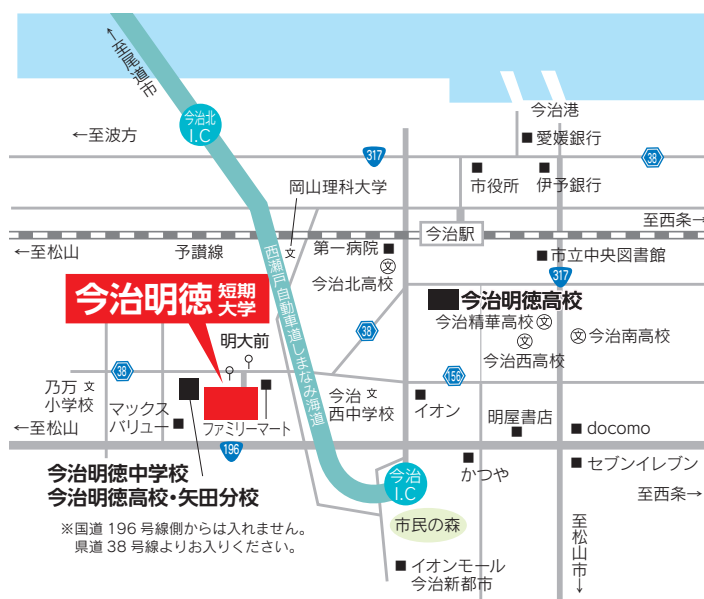
・キッチン・食堂・冷蔵庫・レンジ
・浴室・トイレ・洗面所・洗濯機
・テレビ・Wi-Fi 等

※寮はキャンパス外にも設置があり、人数や状況等によりキャンパス外の寮へ入寮となることもあります。

申請手続 (日本国外からの入学者)



Access 《アクセス情報》



- JR** 松山駅 → 今治駅 (普通列車約1時間15分・特急列車約40分)
新居浜駅 → 今治駅 (普通列車約53分・特急列車約30分)
- Bus** 今治駅より、菊間・星之浦行に乗車、「明大前」停留所下車、徒歩1分
今治港より約15分、今治駅より約8分
- Car** 松山 → 今治 (約44km)
新居浜 → 今治 (約41km)



男女共学

ライフデザイン学科

■介護福祉コース ■食物栄養コース ■調理ビジネスコース ■国際観光ビジネスコース

■幼児教育学科



イメージキャラクター

〒794-0073 愛媛県今治市矢田甲688番地
TEL.0898-22-7279 FAX.0898-22-7857
(受付時間:平日8:30~17:00)

<https://www.meitan.ac.jp> Mail info@meitan.ac.jp



本学は平成28年度(財)短期大学
基準協会による第三者評価の結果、
適格と認定されました。

