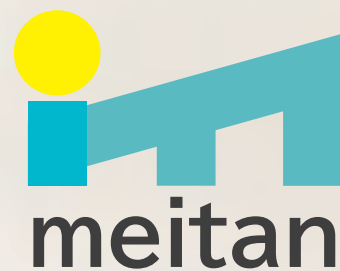


Study at meitan.



*Discover
A New You.*



今治明德短期大学 学校介绍
Campus Guide for International Students

建学精神

本学校的建学精神是“在明明德”。这取自于中国的古典著作《大学》中的一节，“大学之道，在明明德，在亲民，在止于至善”。“明德”是指人们与生俱来的出色本性(天赋的德性)，这也是教职员和学生们都具备的品性。在教职员和学生们的相互学习(教和被教)的互动过程中，将此“明德”之光激发出来，历经磨砺，进而升华成为坚韧强健的成长活力，这就是本校的建学精神。本校基于这一“在明明德”的建学精神把人格教育作为教育理念，深入开展专业学术教研活动，通过造就具备职业或实际生活能力的人才，扎根于本地而为人类的文化和福利发展做出贡献，这正是本校的目的所在。

沿革

2016年	学园创立110周年·短大创立50周年纪念仪式
2008年	认定为烹饪师培训机构
1989年	认定为介护福祉士培训机构(厚生省内示)
1987年	男女共学
1973年	开设幼儿教育学科
1966年	获准开办今治明德短期大学 认定为营养师培训机构 明德短期大学建立开学
1951年	获准设立学校法人今治明德学园
1906年	私立今治技艺女子学校(修业年限2年)建校

目录

- 01_ 建学精神 / 沿革
- 02_ 校长致辞 / 国际交流
- 03_ 生活设计学科 介护福祉专业
- 05_ 生活设计学科 食物营养专业
- 07_ 生活设计学科 烹饪商务专业
- 09_ 生活设计学科 国际观光商务专业
- 11_ 幼儿教育学科
- 13_ CAMPUS MAP / 路线
- 14_ 学生宿舍 / 申请手续

致知力行

Izumi Hironori
泉 浩德

今治明德短期大学 校长



今治明德学园创立于1906年,短期大学开设于1966年,学园·短大都有着非常悠久的历史。

创校当初只是女子高中,女子短期大学,为了顺应社会多样性时代发展的需求而改为男女共学制并积极接收海外收留学生。

本校于2000年开始在中国招收留学生为契机,培养了大批的优秀毕业生。如今他们大都在日本或本国发挥着自己的聪明才智。

本校毕业后,可以编入4年制大学,在本校取得资格后也有利于在日本的就业发展。希望大家在业绩辉煌的本校奔向自己的青春梦想。



国际交流

本校于2011年与阜阳师范大学(中国安徽省阜阳市)签署了「学术交流协议」。通过两校的师生交流,以发展教育研究活动为目的,自2012年开始招收立志学习日语和日本文化的阜阳师范大学的留学生。



生活设计学科

介护福祉专业

维持地域共生社会
培育介护福祉士

可以取得的许可·资格

国家统考
报考资格

介护福祉士

- 社会福祉主任任用资格

国家认定介护福祉士资格士是有着专业知识和技能，根据日常生活不便的老年人・残障人士的身心状况提供对其相应的介护服务及对为服务对象的介护者进行专业指导的专门职业。取得此资格后可以作为介护福祉士就职。本校为了帮助留学生通过国家资格考试，实行了以其为对象的国家资格考试对策支援。

年度日程

第1年度

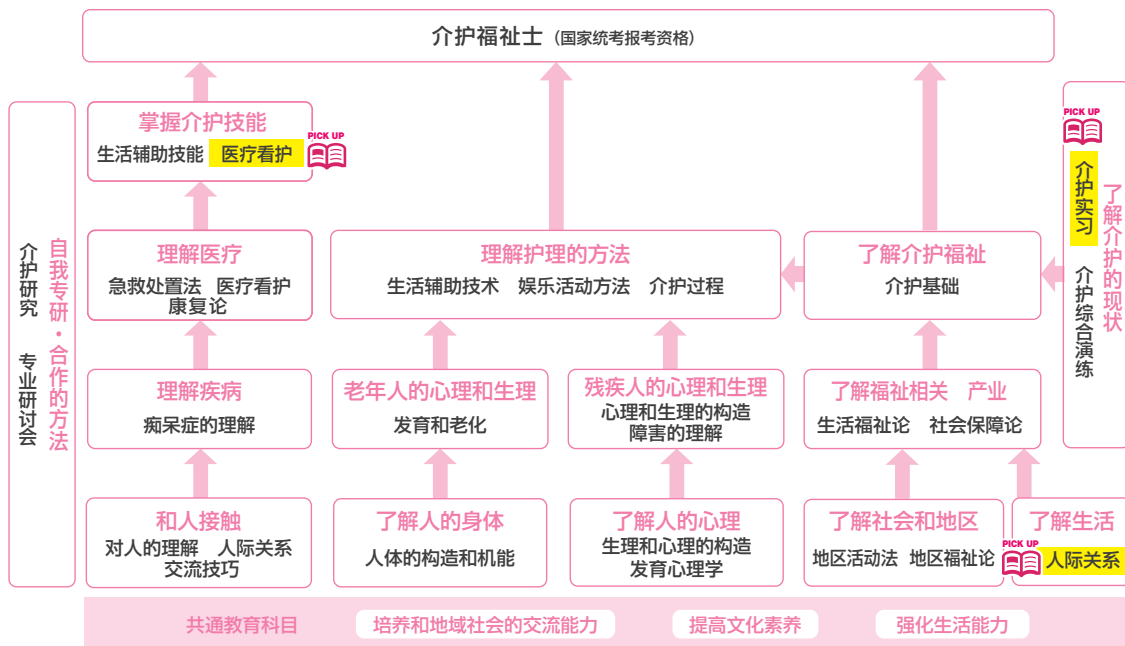
- 4月 开学典礼
说明会
島四国遍路
新入生交流会
- 5月 班级对抗赛
- 7月 前期期末考试
- 8月 教育及毕业后方向恳谈会
- 10月 介护实习A开始
学生祭
- 1月 后期期末考试
介护实习A结束
- 2月 介护实习B

第2年度

- 4月 说明会
- 5月 班级对抗赛
介护实习C
- 7月 前期期末考试
- 8月 教育及毕业后方向恳谈会
- 9月 介护实习D
- 10月 介护实习E
学生祭
- 1月 后期期末考试
介护福祉士国家試験
- 2月 介护福祉研究发表会
- 3月 毕业典礼

※含预定・自由参加。

教学计划



PICK UP 医疗式护理

学习经管营养导入和吸痰等,介护福祉士资格认定水准的医疗护理。这些操作需要了解人体构造及机能,高龄及残障者的特征等深层次的知识 and 成熟可靠的技能。在本校具有丰富经验的教员针对每位学生进行细致地指导。



PICK UP 介护实习

在校内学习现场所必备的基础知识及介护的支援技能,一边以地域活动为中心的教学大纲提高实战能力,一边在看护现场进行看护实习。校外看护实习自一年级10月开始至毕业,两年期间的实习时间为450小时。



PICK UP 人际关系

位于今治市的绿树如荫的大岛有着岛四国八十八所幽灵地。这里传承着200年以上接纳招待巡礼者的待客之道。体验「岛四国巡礼」,通过了解当地人的生活态度及文化,学习对先人的敬意及交流的意义等看护福祉工作中必需的与人相处之道。



生活设计学科

食物营养专业

具有自立于社会的实战力
培养营养师



可以取得的许可·资格

国家认定资格 **营养师**

- 食品搭配 [3級]
- 医事管理士
- 医療管理秘书

年度日程

第1年度

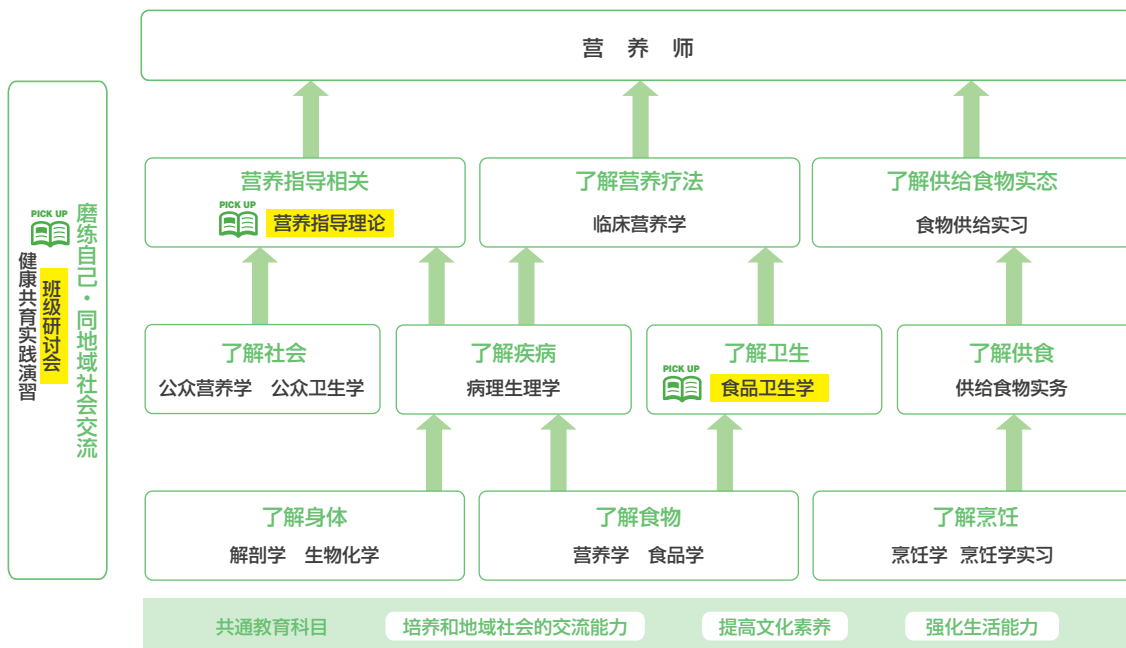
- 4月 开学典礼
说明会
新生交流研修
1・2年级学生交流研讨会
- 5月 班级对抗赛
- 7月 前期期末考试
- 8月 教育及毕业后方向恳谈会
- 10月 学生祭
参加农业节
参加福利节
- 12月 食物供给实务的校内实习
(约1周)
- 1月 参加农业节
后期期末考试
食物供给实务校内实习的发表会

第2年度

- 4月 说明会
1・2年级学生交流研讨会
- 5月 班级对抗赛
- 6月 食物供给实务校外实习
(约1周)
- 7月 食育剧
前期期末考试
- 8月 食物供给实务校外实习的发表会
教育及毕业后方向恳谈会
- 10月 学生祭
参加农业节
参加福利节
- 12月 营养师培训学校统一考试
- 1月 参加农业节
后期期末考试
- 3月 毕业典礼

※含预定·自由参加。

教学计划



PICK UP 食品卫生学实验

为了提供安全的食品,通过实验培养观察自身及身边食品的卫生检查的眼力,学习食品安全性及关于烹饪卫生等知识。



PICK UP 营养指导论实习

通过地域的健康教室和保育園儿童的食育活动,体验学习团体营养的指导。理解服务对象的生活水平的营养特征,制作对应的营养指导教材(宣传画、食品模型、运动技巧等)、给予饮食及日常生活的建议。



PICK UP 班级研讨会

通过参加地域活动,「使用食育SAT系统进行食育测定」、「骨密度测定等健康检查」、「使用自创教材的食育活动」等,实现重视与人的交流实践相结合的活动。

食育SAT体系
利用搭建食品模型,瞬时可以确认平时的食量及营养是否均衡的系统。

学习食品·甜点·咖啡
培养多样化才能的「烹饪师」

烹饪商务专业

生活设计学科



可以取得的许可·资格

国家认定资格 厨师

- 食育指导员
- 食品搭配 [3級]
- 咖啡师 [3級]
- 河豚处理资格
- 专门烹饪师·烹饪技师 (免除学科考试)
- 医事管理士
- 医療管理秘书

年度日程

第1年度

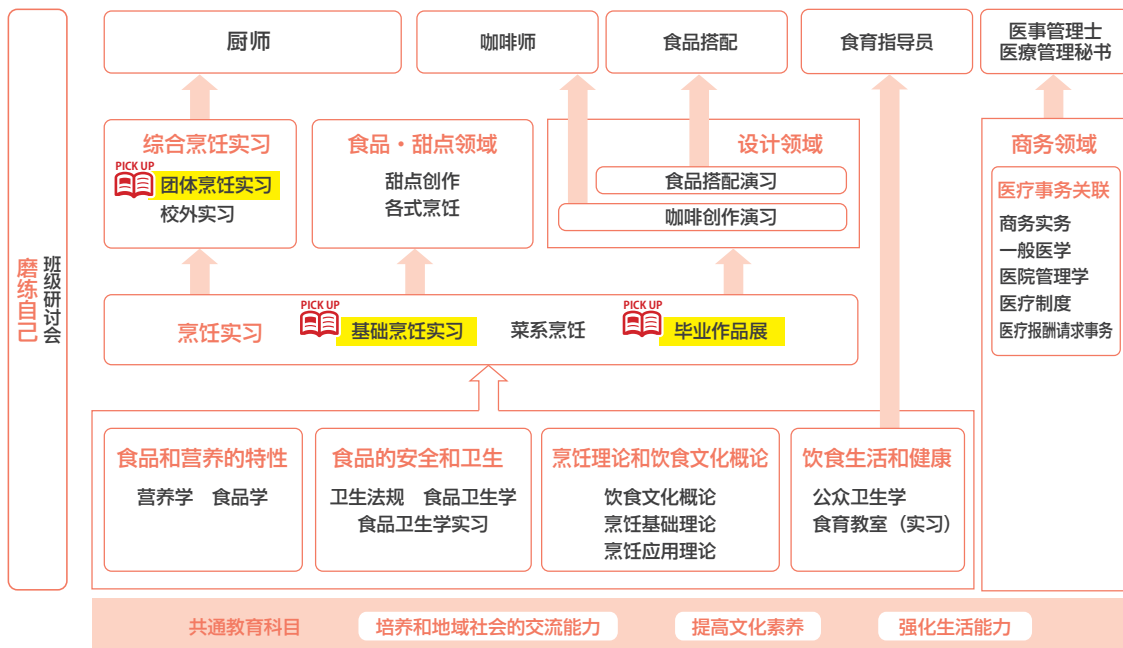
- 4月 开学典礼
说明会
- 5月 班级对抗赛
- 7月 前期期末考试
- 8月 教育及毕业后方向恳谈会
- 10月 学生祭
- 1月 后期期末考试
- 2月 河豚处理资格考试

第2年度

- 4月 同新生交流会
说明会
- 5月 班级对抗赛
- 7月 前期期末考试
- 8月 教育及毕业后方向恳谈会
- 9月 校外实习(约1~2周)
- 10月 集体烹饪实习
学生祭
- 1月 后期期末考试
毕业作品展
技术测试
食育指导考试
- 2月 河豚处理资格考试
- 3月 毕业典礼

※含预定·自由参加。

教学计划



PICK UP 基础烹饪技术

3~4人为一组,学习菜刀的拿法,研磨,切菜方法。学习萝卜的旋转式削皮、鱼的处理方法、菜肴的摆盘等,学习生食·煮·炒·油炸·蒸的「五法」。



PICK UP 团体烹饪实习

掌握100人量的烹饪、卫生方面及基本技能、器具的使用才能、现场的对应。注重团队合作的同时,担负起自己的责任。



PICK UP 毕业作品展

最大限度发挥已掌握的技能 and 知识、精炼而成的创意的品味,是毕业前的一大活动。将学有所成的个人作品展以90cm正方形的形式展现出来。



介护福祉

食物营养

烹饪商务

国际观光商务

幼儿教育学科



生活设计学科

国际观光商务专业

培养观光立国的人才

可以取得的许可·资格

国家认定资格

国内旅行业务接待管理者

国家认定资格

综合旅行业务接待管理者

- 日商簿记检定2级
- 微软办公技能专业技能(MOS)检定
- 旅行地理检定(日本·世界)上级
- TOEIC
- 医事管理士
- 医療管理秘书

年度日程

第1年度

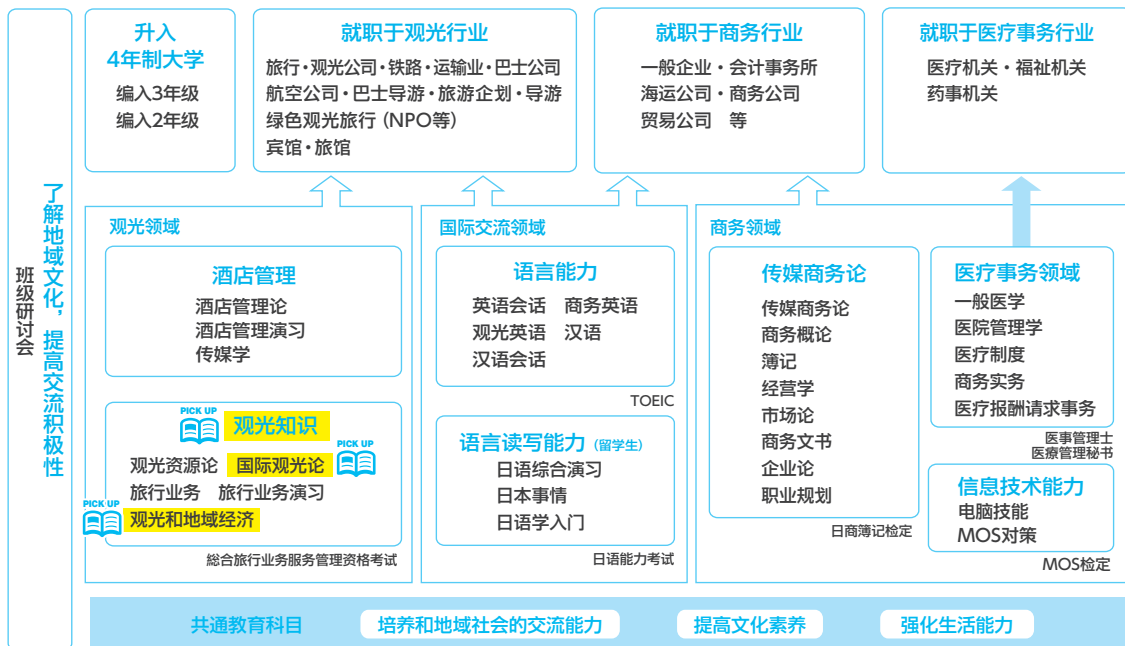
- 4月 开学典礼
说明会
新生交流研修
TOEIC Listening & Reading Test
- 5月 班级对抗赛
- 7月 前期期末考试
- 8月 教育及毕业后方向恳谈会
- 9月 国内观光资源论校外演习
- 10月 学生祭
- 1月 后期期末考试

第2年度

- 4月 说明会
- 5月 班级对抗赛
- 7月 前期期末考试
- 8月 教育及毕业后方向恳谈会
- 10月 総合旅行业务服务管理资格考试
医事管理士試験
学生祭
- 1月 后期期末考试
TOEIC Listening & Reading Test
- 3月 毕业典礼

※含预定·自由参加。

教学计划



PICK UP 国际观光论

为了从观光的视点加深国际理解,了解去海外的日本观光客及来自海外的外国观光客的现状及课题,思考日本观光政策的远瞻性。



PICK UP 观光和地域经济

打造让游客安全舒适的观光城市是观光行业的首要任务。漫步于城市街道同时思考着如何将我们居住的今治市打造成「安心观光城市」的途径。



PICK UP 观光知识 (校外观光研修)

在「观光资源论」「观光与地域经济」等课上学习的理论知识基础上,通过校外观光研修活动中体验今治市以及中四国地域的观光。观光是以地域为教室,通过研修加深对地域的理解、启发地域繁荣的发展思路及其课题的思考。



介护福祉

食物营养

烹饪商务

国际观光商务

幼儿教育学科

幼儿教育学科

培养擅长与性格各异的
儿童相处的保育员

可以取得的许可·资格

国家认定资格 **保育士**

幼儿教师二类资格证

- 儿童保健二级指导员
- 咨导助手
- 社会福祉主任任用资格

年度日程

第1年度

- 4月 开学典礼
说明会
新生交流会
- 5月 幼儿园参观实习
班级对抗赛
- 7月 前期期末考试
- 8月 教育及毕业去向恳谈会
- 10月 学生祭
- 11月 幼儿园实习(约2周)
- 12月 托儿所参观实习
- 1月 后期期末考试
- 2月 保育实习(约2周)

第2年度

- 4月 说明会
- 5月 班级对抗赛
- 6月 幼儿园实习(约2周)
- 7月 前期期末考试
- 8月 保育实习(约2周)
教育及毕业去向恳谈会
- 10月 保育实习(约2周)
学生祭
- 11月 保育实习(约2周)
- 1月 后期期末考试
- 3月 毕业典礼

※含预定·自由参加。

教学计划

	幼儿教师	保育士	儿童保健员	
第2年度	总括所有学习内容 (综合演习) 儿童家庭支援论 保育学特论	教职实践演习 (幼儿园) 儿童的理解及援助 儿童的饮食及营养 保育临床咨询 临床心理学	保育实践演习 保育教学计划论 幼儿和人际关系 保育内容指导法「人际关系」 【健康】【环境】【语言】【音乐表现】 【身体表现】【造型表现】 器乐 教育方法论 育儿支援 特别支援教育 社会式保育 婴儿保育	PICK UP 地域及育儿支援 (めいたん広場・おでかけ児童館・在地域の志愿活动) 儿童馆・放学后儿童俱乐部的活动内容及指导法 儿童馆・放学后儿童俱乐部的机能及运营 培养在地域社会的主体性及协调性
	教育原理 保育者论 社会式保育 儿童家庭福祉 社会福祉 保育原理 学习教育・保育的本质・目的	保育心理学 儿童家庭支援心理学 儿童保健 了解教育・保育的对象	保育内容总论 幼儿和健康 幼儿和环境 幼儿和语言 幼儿和表现 保育内容指导法-「音乐表现」 器乐 声乐 造型表现 身体表现 幼儿健康与安全 婴儿保育 残障儿保育 学习教育・保育的内容・方法	
第1年度	教育原理 保育者论 社会式保育 儿童家庭福祉 社会福祉 保育原理 学习教育・保育的本质・目的	保育心理学 儿童家庭支援心理学 儿童保健 了解教育・保育的对象	保育内容总论 幼儿和健康 幼儿和环境 幼儿和语言 幼儿和表现 保育内容指导法-「音乐表现」 器乐 声乐 造型表现 身体表现 幼儿健康与安全 婴儿保育 残障儿保育 学习教育・保育的内容・方法	校外实习 培养在地域社会的主体性及协调性
共通教育科目 培养 and 地域社会的交流能力 提高文化素养 生涯体育 体育科学 法学 外语 信息处理 强化生活能力				



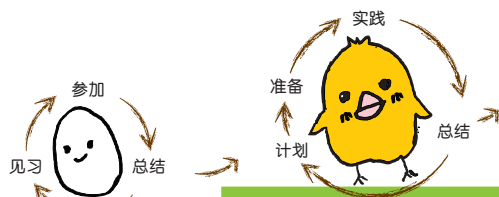
PICK UP 保育内容「健康」的指导方法

为了培养儿童的身心健康成长、使他们自身养成健康安全生活能力和技能、学习婴幼儿时期的运动习惯和生活习惯、饮食习惯指导方法等知识。



PICK UP 保育内容「环境」的指导方法

从环境(人·物·自然·社会等)的视点出发,学习儿童保育知识。对于自然现象及动植物有兴趣和热情的儿童,作为保育员设身处地地积极参与,思考适合儿童成长的「环境」。



おでかけ児童館 (见习)

めいたん広場 (在实践中学习)

明德短大 X 今治市 X 地域住民
培养扎根于为地方做贡献的保育员

第1年度 → 第2年度



PICK UP 地域与育儿支援

1年级开始到2年级连续「地域与育儿支援」科目,与市政府合作实施「おでかけ児童館」和「めいたん広場」活动项目。

1年级参加学习「おでかけ児童館」(见习)、2年级自主计划运营「めいたん広場」,提高实践能力。

介护福祉

食物营养

烹饪商务

国际观光商务

幼儿教育学科

Meitan Campus Map



电脑室 (1号馆)



明短・蔬菜农场



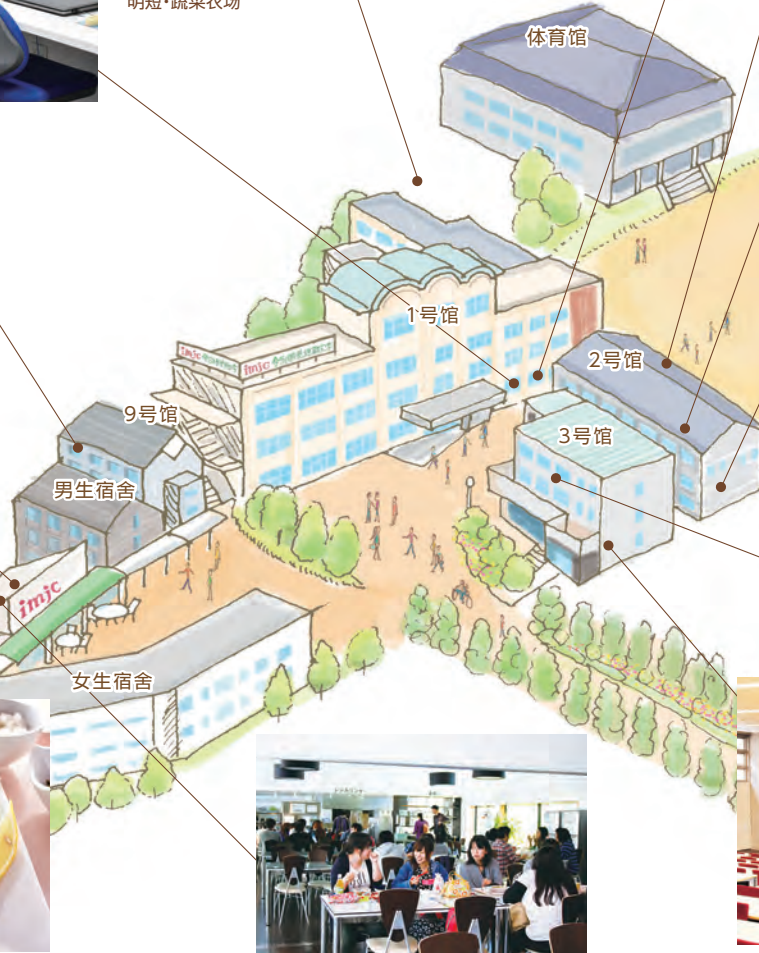
烹饪实习室 (1号馆)



钢琴房 (2号馆)



介护实习室 (9号馆)



音乐教室 (2号馆)



图书馆 (2号馆)



第1团体烹饪实习室



每日午餐



第2电脑教室 (3号馆)

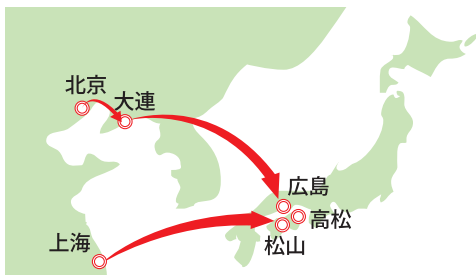


めーたんホール (学生食堂)



大讲义教室 (3号馆)

✈ 路线



上海浦东国际机场 → 松山空港

上海浦东国际机场 → 高松空港

北京空港 → 大連空港 → 広島空港



女生宿舍



*有榻榻米房间。

房间用品

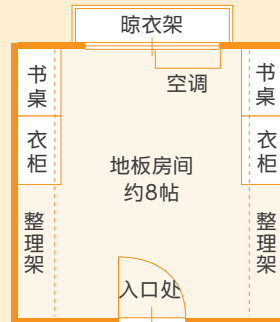
·书桌·整理架·空调等

公用设施·公用用品

·厨房·食堂·冰箱·微波炉
·浴室·洗手间·盥洗室·洗衣机
·大厅·电视机·Wi-Fi等

*校外也设置了宿舍,根据人数情况及状况可能安置在校外宿舍。

男生宿舍



房间用品

·书桌·衣柜·整理架·空调等

公用设施·公用用品

·厨房·食堂·冰箱·微波炉
·浴室·洗手间·盥洗室·洗衣机
·电视机·Wi-Fi等

申请手续 (海外入学者)





男女共学

生活设计学科

■介护福祉专业 ■食物营养专业 ■烹饪商务专业 ■国际观光商务专业

■幼儿教育学科



イメージキャラクター

〒794-0073 爱媛县今治市矢田甲688番地
TEL.0898-22-7279 FAX.0898-22-7857
(咨询时间:工作日8:30~17:00)

<https://www.meitan.ac.jp> Mail info@meitan.ac.jp



本校经2016年度(财)短期大学基准
协会之第三者评价认定为合格校。

